

## СЕЗОНА 2023/2024

### Извјештај о надзору над респираторним вирусним инфекцијама у 10. недјељи 2024. године

(04.03 – 10.03.2024) у Републици Српској

У 10. недјељи 2024. године, домови здравља Републике Српске су пријавили 4.858 акутних респираторних инфекција (ARI), док је обољења сличних грипи (ILI) регистровано 611. У болницама у Републици Српској у овој седмици пријављено је 87 обољелих од тешке акутне респираторне инфекције (SARI) и то 59 у УКЦ РС, ОБ Градишка 9, ОБ Добој 7, затим 4 у ОБ Бијељина, 1 у ОБ Фоча и ОБ Требиње 7. Од почетка сезоне укупно је пријављено 117.409 ARI инфекција, ILI инфекција 22.152, док је SARI инфекција од почетка укупно регистровано 1.861.

Највећа учесталост обољења сличних грипи (ILI) до сад су пријавиле регије Источно Сарајево и Фоча. Највећи број обољелих од ARI и ILI инфекција је у узрасној групи 5-14, док су у категорији SARI инфекција највише оболијевале особе у узрасној групи 30-64 и 65 и више и то у УКЦ РС, ОБ Градишка и ОБ Добој. У поређењу са претходном годином, акутне респираторне инфекције показују већу активност у односу на исти период прошле године.

У складу са препорукама међународних организација које иду у правцу интегрисања надзора над тешким акутним респираторним инфекцијама (COVID-19, грипа и инфекције узроковане респираторним синцицијалним вирусом (RSV), ове сезоне SARI случајеви обухватају случајеве односно особе које се јављају због сумње на инфлуенцу, COVID-19 и RSV под условом да симптоми таквих особа задовољавају критеријуме дефиниције случаја за SARI. Претходне три сезоне SARI случајеви, за које се извјештавало у овом извјештају (кроз SARI надзор), су подразумијевали SARI случајеве код којих је искључено обољење COVID-19. У складу са наведеним, у овој сезони очекујемо већи број пријављених SARI случајева.

#### Тестирање

У референтној лабораторији Института за јавно здравство Републике Српске у 10. недјељи тестирани су три ILI на вирусе инфлуенце, SARS-CoV-2 и респираторни синцицијални вирус (RSV). Од тога, један ILI узорак је био позитиван на вирус инфлуенце А.

#### Смртни исходи

У 10. недјељи није пријављен ниједан смртни исход од посљедица тешке акутне респираторне инфекције (SARI).

## Епидемиолошка ситуација у Европи

Према подацима са којима располаже Европски центар за контролу болести и Свјетска здравствена организација, активност акутних респираторних инфекција и обољења сличних грипи је у опадајућем тренду у европском региону. И даље је од позитивних узорака у питању висока заступљеност циркулације вируса инфлуенце, док је кретање вируса SARS-CoV-2 и RSV на ниском нивоу. Већина земаља пријављује раширену географску распорстрањеност вируса инфлуенце, док је интензитет на средњем или ниском нивоу. Просјечна позитивност тестирања на инфлуенцу и даље је изнад 10%. Позитивност SARI узорака је у опадајућем тренду као и број хоспитализација у већини земаља. Од тестираних узорака, засад су детектовани сви типови/подтипови вируса инфлуенце, али је доминантан А(Н1)рdm09.

## Препоруке и мјере превенције

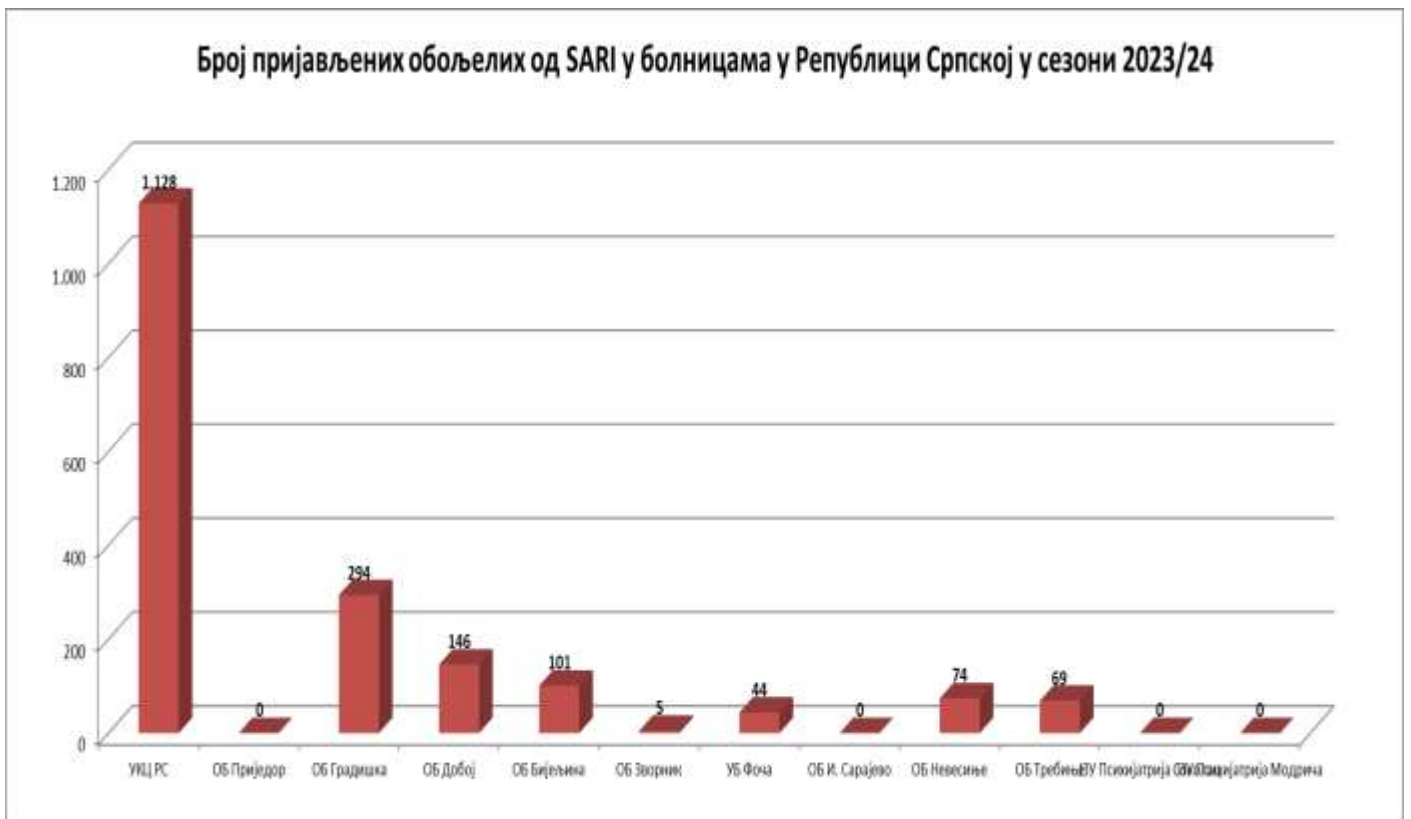
Због већег боравка у затвореном простору и мјестима гдје бораве веће групе људи (учионице, чекаонице, средства јавног превоза, биоскоп итд) неопходно је примјењивати мјере личне, а посебно респираторне хигијене као и хигијене простора у којем живимо и радимо. Поред редовног прања руку топлем водом и сапуном, покривања уста марамицом приликом кихања и кашљања, јако је важно често провјетравати просторије. Дио опште здравствене културе је не само брига о сопственом здрављу, већ и брига о особама у окружењу. У наредном периоду, посебну пажњу треба обратити приликом посјете пацијентима у болницама, као и особама смјештеним у установама за трајни боравак (старачки домови, њега лица са посебним потребама и сл). Трајање посјете треба свести на минимум, у посјету ићи само ако смо сигурни да немамо неку респираторну инфекцију и избјежавати близак контакт са обољелим.



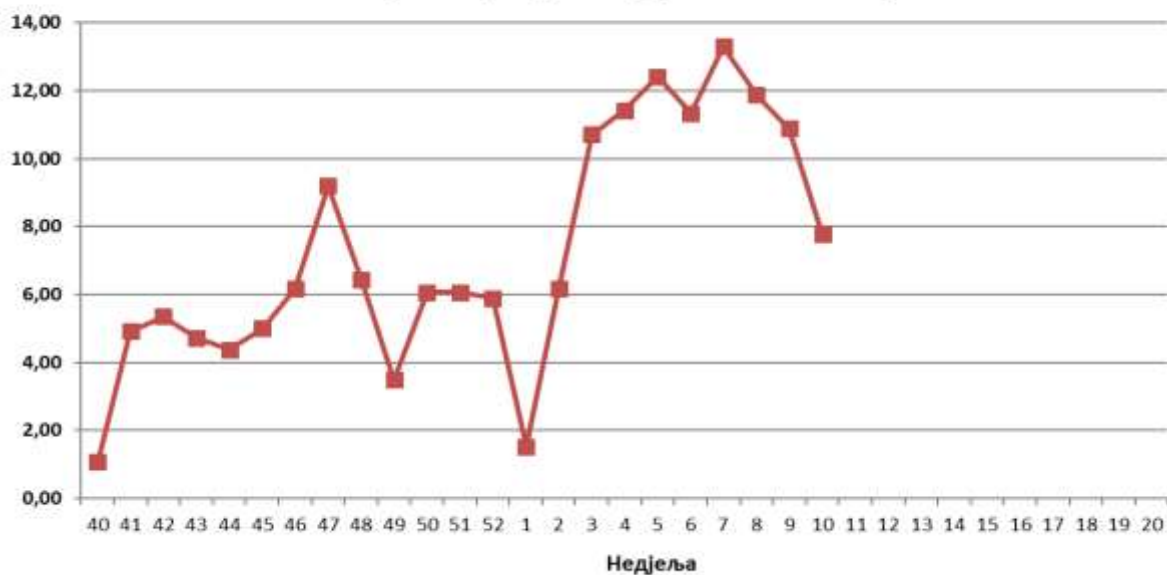
**Инциденција ILI на 100.000 становника по недјељама у Републици Српској у сезони 2023/24**



**Број пријављених обољелих од SARI у болницама у Републици Српској у сезони 2023/24**



### Инциденција SARI на 100.000 становника по недјељама у Републици Српској у сезони 2023/24



Извјештај припремила: доц. др сц. мед. Нина Родић Вукмир, начелник Службе за епидемиологију